



# Les apprentis enquêteurs



Joue à l'apprenti enquêteur en en apprenant plus sur les empreintes digitales !

Chaque être humain à des empreintes digitales uniques avec des motifs que l'on ne retrouve chez personne d'autre.

C'est pourquoi elles sont très précieuses aux enquêteurs de police pour résoudre des enquêtes. Les enquêteurs cherchent des empreintes digitales sur les lieux de leurs enquêtes et les comparent avec celles de suspects.



Matériel :

- un verre
- un pinceau
- du talc très fin
- un morceau de scotch
- du papier noir



## La poudre à empreintes

- 1-Appuie un de tes doigts sur un verre ( ça marche mieux si tes doigts sont gras ou collant ! )
- 2-verse un peu de talc dans un récipient. Trempe ton pinceau dans le talc puis passe-le sur le verre à l'endroit où tu as posé ton doigt. Enlève le talc en trop en soufflant dessus
- 3- Place un morceau de scotch sur l'empreinte, puis retire-le.
- 4-Appuie le scotch sur un morceau de papier noir puis retire-le.



## Que vois-tu ?

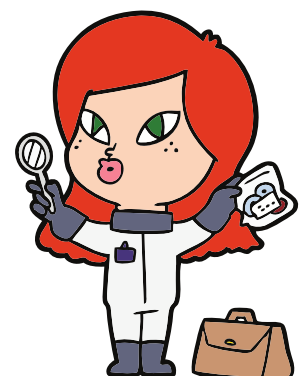
Tu devrais voir un empreinte de doigt blanche sur le papier.

La peau des humains comporte de nombreux motifs, recouverts par la sueur et les graisses du corps. Ces motifs laissent une marque huileuse sur le verre, à laquelle le talc s'accroche. L'empreinte est ensuite transférée sur le papier par l'adhésif.

Tu peux aussi essayer avec de la poudre de cacao sur du papier blanc.

Les gens laissent des empreintes graisseuses sur toutes sortes de surfaces sans même s'en rendre compte. Elles apparaissent mieux sur des surfaces dures et lisses comme le verre, le plastique et le métal.

Amuse-toi à chercher des empreintes sur les objets de ta maison. Si tu ne les repères pas facilement, passe un peu de talc sur la surface. Est-ce que certaines surfaces révèlent les empreintes plus facilement que d'autres ?



Matériel :  
-une vieille éponge  
-de la peinture foncée  
-un feuille blanche



## Tampon encreur



1-Verse un peu de peinture sur une vieille éponge

2-Appuie doucement avec un doigt sur la peinture déposée sur l'éponge

3- Appuie ensuite ton doigt sur du papier blanc.  
Recommence l'opération plusieurs fois.

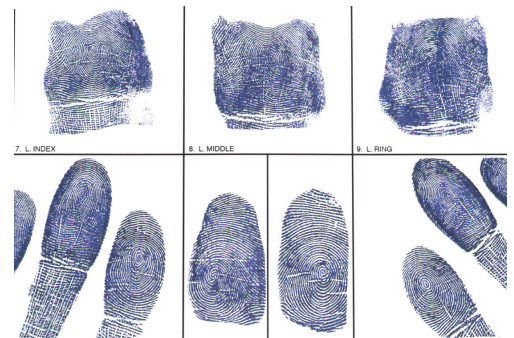


Le motif des lignes et des arrêtes de ton doigt, doit apparaitre clairement avec la peinture.  
On utilise la même méthode pour prendre les empreintes pour faire les cartes d'identité, ou lorsqu'on arrête des criminels

## Des motifs différents

Prends l'empreinte d'un pouce ou d'autres doigts chez d'autres personnes. Compare-les avec les tiennes.  
Leurs motifs se ressemblent-ils? Sont-ils absolument identiques ?

Utilise une loupe pour mieux voir les détails des empreintes.



Certaines empreintes ont des formes similaires. Il y en a 3 types principaux : la boucle, l'arche et la volute. Mais chacun a ses propres empreintes. Deux personnes ne peuvent pas avoir la même empreinte. Même pas des jumeaux !



## Les empreintes de main

Passe de la peinture sur une des paumes de tes mains, puis appuie fort sur du papier blanc.  
Prends les empreintes d'autres personnes et compare les motifs.

Les lignes profondes de ta paume sont visibles. Chaque personne a un motif unique sur sa paume, ce qui signifie que 2 personnes ne peuvent pas avoir le même.

Les empreintes de la main sont parfois utilisées par la police pour identifier les criminels, comme les empreintes digitales.



## Mène l'enquête !

Maintenant que tu en sais plus sur les empreintes digitales, à toi de mener l'enquête !



Repère des empreintes sur un objet de ta maison puis relève-les comme nous l'avons appris avec le talc et le scotch.

Relève les empreintes de chaque membre de ta famille et note leur nom en dessous.

Compare attentivement les empreintes que tu as relevé dans ta maison et celles des membres de ta famille et démasque le coupable !

Attention de ne pas te tromper !

